

■ SINELINK25Gの主要性能

項目	仕様	備考		
利用可能周波数帯	24.78～25.22GHz			
利用可能チャンネル数	23CH (垂直偏波/水平偏波)	<ul style="list-style-type: none"> ・20MHz×23チャンネルのうちの連続した2チャンネルを使用します。 ・機器を90°回転させることで水平偏波(23CH)も利用可能 		
伝送方式	独自無線プロトコル			
送信電力	2mW			
無線伝送速度/変調モード	150Mbps: 64QAMモード 100Mbps: 16QAMモード 50Mbps: QPSKモード	回線品質により適応制御(特許 3324941号)		
伝送距離	無線伝送速度	スループット(上り/下り、全二重)	通信距離	スループットは距離1kmの時、SmartBitsによる測定値 強雨時の通信距離は、電波法関係審査基準 0.0075%、1分間降雨量1.66mm/分(東京地区)、稼働率99.96%で算出
	150Mbps	56/56Mbps	1.6km(強雨時)～2.5km(晴天時)	
	100Mbps	38/38Mbps	2.6km(強雨時)～6.0km(晴天時)	
	50Mbps	18/18Mbps	4.3km(強雨時)～9.9km(晴天時)	
ネットワークインターフェース	RJ-45 (100BASE-TX)			
電源	イーサネットケーブル給電方式 IEEE802.3af class0 準拠 ケーブル長: 100m以内			
耐風速	90m/sec			
大きさ	約 200(W) × 200(H) × 70(D) mm			取付金具含まず
質量	約 2kg			取付金具含まず
防水	JIS 保護等級 4			JIS C0920
動作温度範囲	-20℃ ～ 50℃			

※「SINELINK」および「サインリンク」は株式会社日立国際電気の登録商標です。
 ※イーサネットは、富士ゼロックス株式会社の登録商標です。
 ※SMARTBITSは、スパイアレント・コミュニケーションズ インコーポレーテッドの登録商標です。

注意 正しく安全にお使いいただくために、ご使用前に必ず「取扱説明書」をよくお読み下さい。

●本製品を輸出される場合には、外国為替及び外国貿易法の規制をご確認のうえ、必要な手続きをお取り下さい。尚、不明な場合には弊社担当営業にお問い合わせ下さい。
 ●本カタログの内容は、改良などの理由により予告なく変更することがあります。
 ●写真はカタログ用に撮影したものです。

株式会社 日立国際電気

通信事業部 モバイルシステム営業本部 モバイル第二営業部

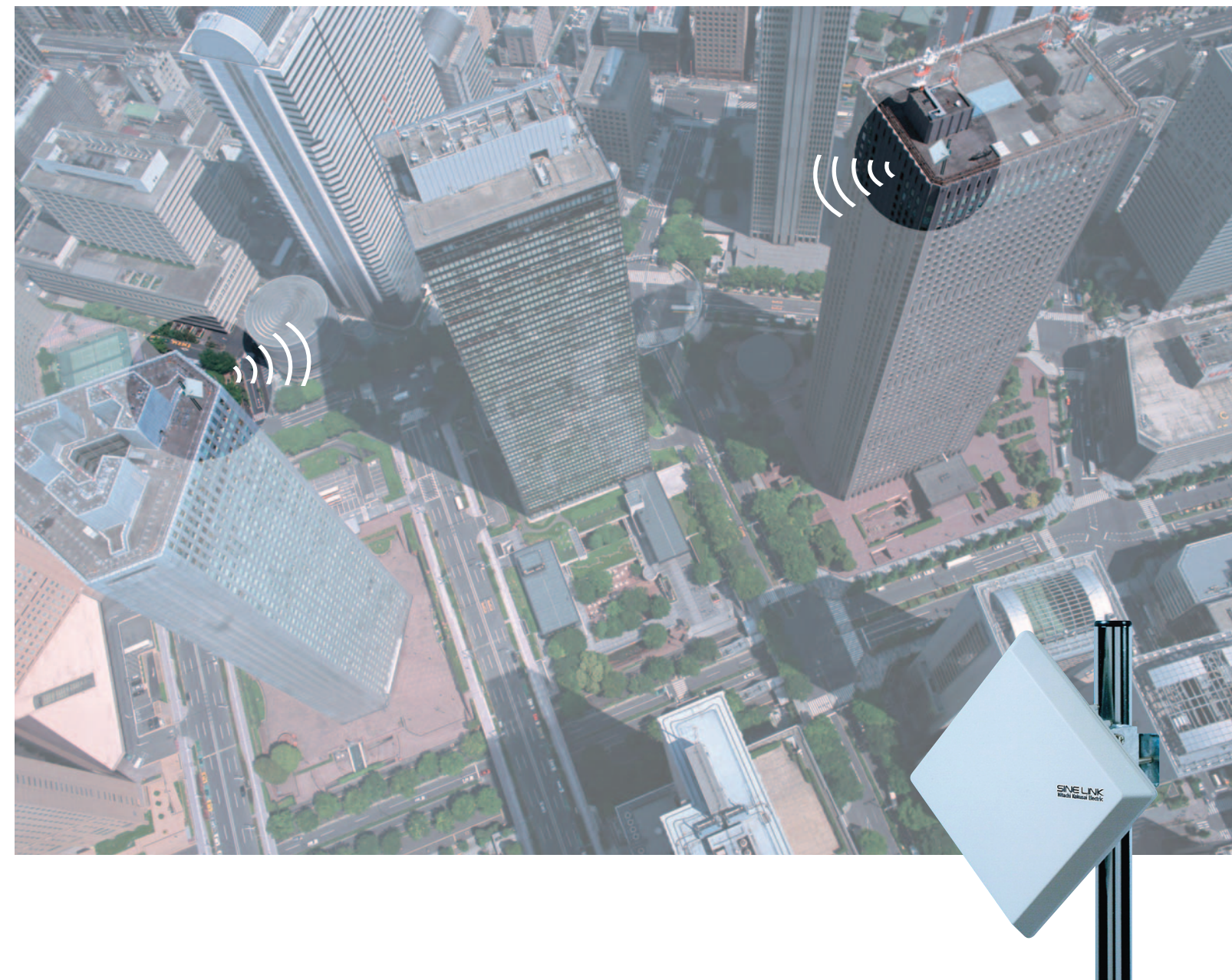
〒101-8980 東京都千代田区外神田四丁目14番1号 秋葉原UDXビル
 Tel (03)6734-9501 Fax (03)5209-5985
<http://www.hitachi-kokusai.co.jp>

中部支社 (052)223-2770 中国支社 (082)262-5931 北海道支社 (011)233-6111
 関西支社 (06)6920-6320 九州支社 (092)412-8828 東北支社 (022)723-1800

150Mbps 高速無線リピータ

SINELINK® 25G サインリンク® 25G

免許不要で使用できる25GHz帯の小電力データ通信システムです。
 拠点間通信システムの構築が簡単にできます。
 自治体のデジタルデバイド対策、光ファイバの延長やビル間通信、
 災害時の緊急臨時回線などSINELINK25Gはあらゆるニーズにお応えします。



SINELINK25G の特長

免許不要で誰もがどこにでも設置できる、25GHz帯のデータ通信システムです。LAN（100BASE-TX相当）の中継用回線としてご利用いただけます。無線によるデータ通信回線なので、有線回線の敷設が困難な地域でも拠点間の高速通信システムが簡単に構築できます。

高速伝送 150Mbps

- 光ファイバー並の150Mbpsの無線伝送速度。
- 無線従事者資格や無線局免許を取得する必要がなく、誰でも自由に使用できます。

干渉のほとんどない25GHz帯通信

- 500MHz（23CH）の帯域が使える、チャンネル不足の心配がありません。
- 干渉するチャンネルを使わず、安定した回線品質を実現する動的周波数選択機能搭載。

稼働状況の監視

- Webブラウザによる保守監視機能。
- SNMP搭載

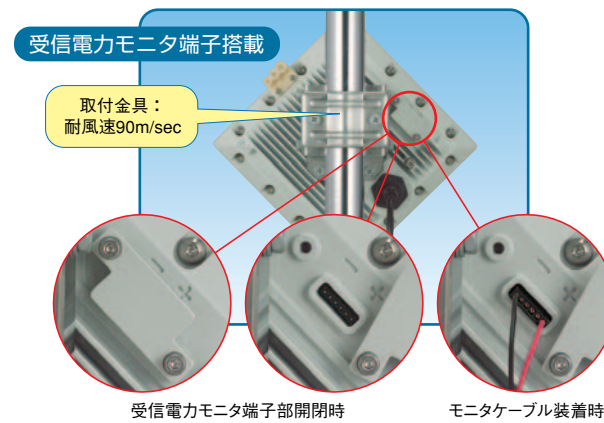
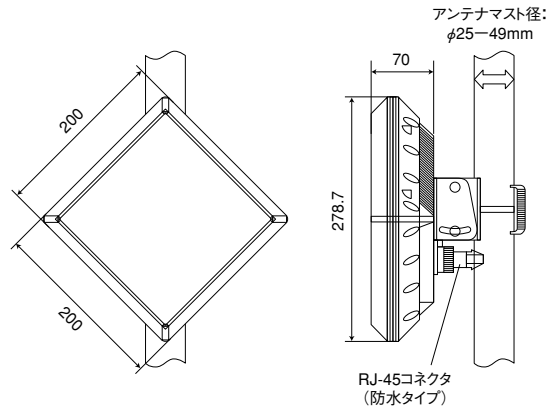
高いセキュリティ

- 電波が広がらないペンシルビームアンテナの採用。
- 独自の無線プロトコルに加えて、データはすべてスクランブル処理。

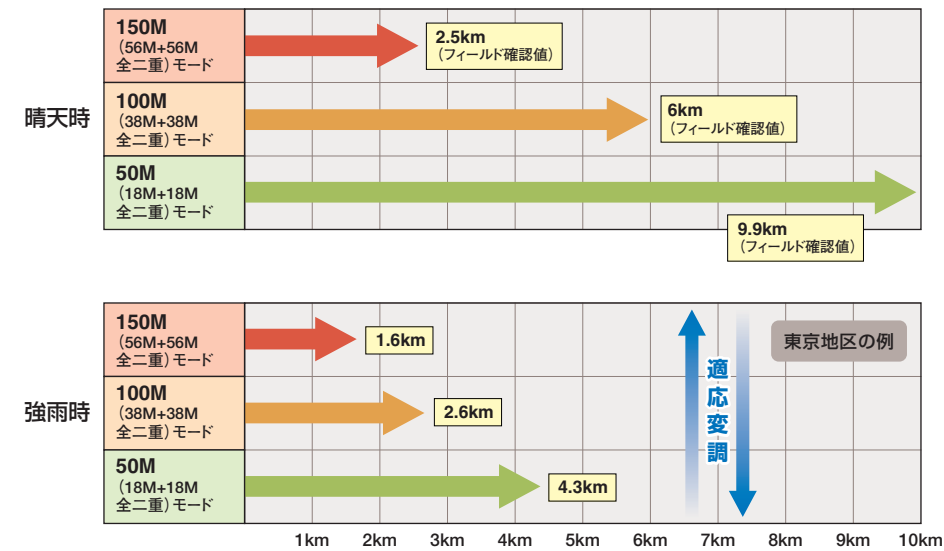
簡単な設置

- 目視で方向を合わせるだけの簡単設置を実現、合わせて電界強度モニター端子を搭載。夜間や荒天時の設置も確実に行えます。
- アンテナ一体型無線機（質量約2kg）で屋内外に設置可能。
- ご利用状況に合わせて無線とLANの高度な設定も可能。
- 耐風速90m/sec。

外形寸法など



伝送距離



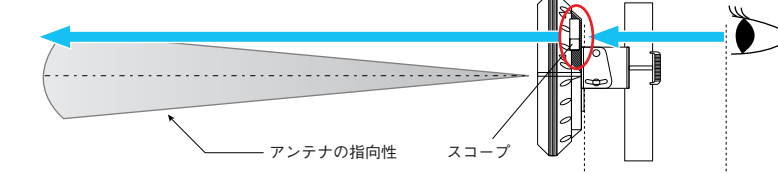
◆適応変調

SINELINK25Gは無線回線品質を基にした適応変調方式（特許取得済）を採用しているため、降雨等の影響がない回線条件の良いときは、より速い速度で通信します。例えば、100Mbpsの速度を期待し、強雨時の影響を加味して2.5kmの距離に設置した場合でも、その稼働時間の99.9%以上は150Mbpsで通信します。また、降雨量が設計値を越えても、50Mbpsの速度に変化して、接続の維持を行う最善努力型のシステムです。

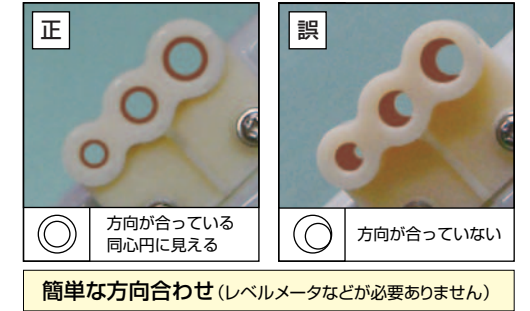
※強雨時 電波法関係審査基準 0.0075% 1分間降雨量 1.66mm/分 (99.6mm/h) 地域/東京 稼働率99.96%で算出

簡易な設置

簡易スコープによる方向合わせ **特許申請中**



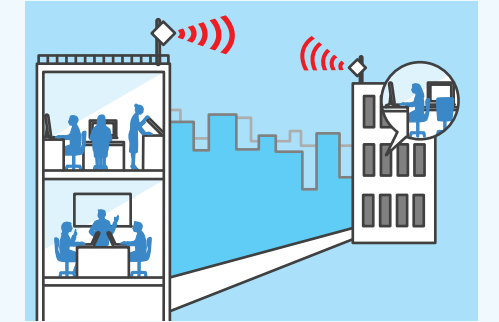
目とスコープの距離を約30cm取り、スコープの穴が同心円に見える位置で対向機（目標物）がその円の中に入るように合わせる。視野角約0.5度（アンテナビーム半値角 4度）



SINELINK25G 導入例

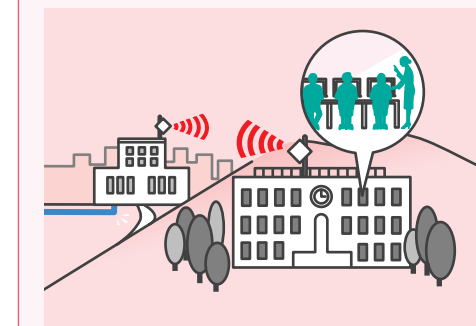
ビル間通信

道路を挟んでオフィスが離れており、ネットワークの構築が困難な場合、SINELINK25Gを使えば、専用線を引くよりも少ないコストで構築が可能です。設置も簡単で、電気代以外のランニングコストもかかりません。周波数として25GHz帯を使用しているため、一般の無線LANのように設置後に、電波干渉で困るといったこともほとんどありません。



光ファイバ延長回線

デジタルデバイス対策など、SINELINK 25Gを使えばワイヤレスで簡単に光ファイバを延長するイメージでネットワーク構築が可能です。実効スループット56Mbps（全二重）でLANの中継回線としてご利用いただけます。



臨時回線

SINELINK25Gを使えば、災害時における緊急臨時回線として、威力を発揮します。設置が簡単なので、緊急時にも迅速に対応することができます。またイベント時など、ある一定期間のみネットワークの構築する場合でも、簡単にLAN構築ができます。ワイヤレスのため、ケーブル敷設の必要がありません。



遠隔監視（遠隔映像監視）回線

SINELINK25Gを使えば、広範囲なエリアでも簡単にネットワーク構築が可能です。港湾監視、鉄道関連の監視等、実効スループット56Mbps（全二重）は、ハイビジョン映像など高画質の映像データ伝送にも大変適しています。

